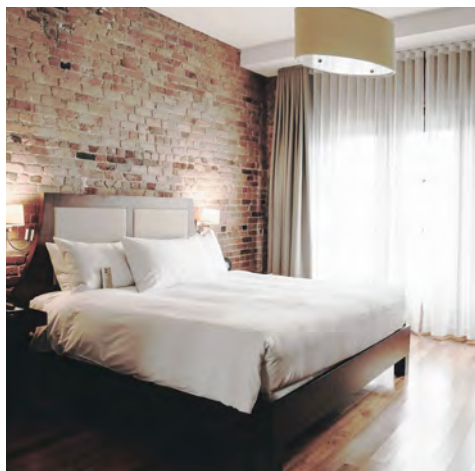


HÔTEL NELLIGAN



N

NELLIGAN

- ✓ **SALLE(S) PRIVÉE(S)**
Private rooms
- ✓ **INTERNET SANS FIL
HAUTE VITESSE**
Wireless high speed internet
- ✓ **SERVICES AUDIOVISUELS
COMPLETS (\$)**
Complete in-house audio visual services (\$)
- ✓ **ORGANISATEURS
D'ÉVÉNEMENTS**
Event specialists
- ✓ **SERVICES CORPORATIFS**
Corporate services
- ✓ **SERVICES BANQUETS**
Banquet services
- ✓ **PRIVATISATION**
Privatization
- ✓ **RESTAURANTS**
Restaurants
- ✓ **TERRASSE SUR LE TOIT**
Rooftop terrace

JUSQU'À **350** PERS.
Up to 350 ppl.

6 250 P¹²
F²

105 CHAMBRES
Rooms



106, RUE SAINT-PAUL O.
MONTRÉAL, QC H2Y 1Z3
514 788-2040
HOTELNELLIGAN.COM

N

NELLIGAN

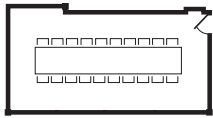


EXPERIENCE
VIEUX-MONTREAL

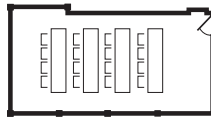
HÔTEL NELLIGAN

Le caractère luxueux de l'hôtel est reflété dans chacun des recoins, alors que tous les chambres, suites et penthouses combinent à la perfection le confort moderne à l'histoire du bâtiment, avec leurs murs de pierres vieux de plus d'un siècle. Le service de concierge est, quant à lui, reconnu pour savoir combler tous les désirs. Faites l'expérience de la joie de vivre typiquement montréalaise et découvrez le Vieux-Montréal de la façon la plus raffinée qui soit.

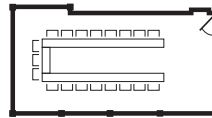
Luxurious amenities punctuate every corner while lavish rooms, suites and penthouses pair boutique comforts with classic stone walls dating back over a century. Concierge services are renowned and expertly attend to every step of your visit. Immerse yourself in Montreal's signature joie de vivre.



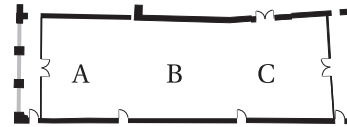
POÉSIE
2^E ÉTAGE | 2ND FLOOR



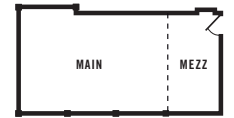
SONNET
3^E ÉTAGE | 3RD FLOOR



PRELUDE
4^E ÉTAGE | 4TH FLOOR



ROYALE
1^{ER} ÉTAGE | 1ST FLOOR



BANQUET VERSES
NIVEAU RUE | STREET LEVEL

SALLES Rooms	SURFACE Space	HAUTEUR Height	ÉCOLE School	THÉÂTRE Theatre	U U	CARRÉ Square	CONFÉRENCE Conference	COCKTAIL Cocktail	BUFFET Buffet	LUNCH Lunch	SOUPER (8) Dinner (8)	DEMI-LUNE (6) Half moon (6)
Poésie	578 (pi ² -ft ²)	10'	-	-	-	-	20	-	-	-	20	-
Sonnet	578 (pi ² -ft ²)	10'	24	50	22	24	24	45	-	-	32	24
Prélude	578 (pi ² -ft ²)	10'	24	50	22	24	24	45	-	-	32	24
Banquet Verses/main	861 (pi ² -ft ²)	7'5"-8'5"	36	60	15	-	26	80	-	-	64	30
Banquet Verses/mezz.	339 (pi ² -ft ²)	6'3"-7'3"	-	30	-	-	-	40	-	-	32	-
Banquet Verses	1200 (pi ² -ft ²)	6'3"-8'5"	36	60	15	-	26	150	-	-	96	72
Royale A	800 (pi ² -ft ²)	9'9"-12'	36	50	25	30	24	75	-	-	48	36
Royale B	1000 (pi ² -ft ²)	9'9"-12'	48	60	30	36	24	90	-	-	72	42
Royale C	1500 (pi ² -ft ²)	9'9"-12'	72	100	35	54	24	110	-	-	96	72
Royale A+B	1800 (pi ² -ft ²)	9'9"-12'	84	130	48	66	-	180	-	-	112	78
Royale B+C	2500 (pi ² -ft ²)	9'9"-12'	120	180	60	90	-	240	-	-	160	120
Royale A+B+C	3300 (pi ² -ft ²)	9'9"-12'	150	300	-	120	-	350	-	-	240	156
Atrium	-	-	-	-	-	-	-	-	18	18	-	-
Atrium + Library	-	-	-	-	-	-	-	200	-	-	-	-
Library	-	-	-	-	-	-	-	30	-	-	-	-
Méchant Boeuf	-	-	-	-	-	-	-	200	120	120	-	-
Verses	-	-	-	-	-	-	-	190	-	-	140	-

